

# A Como, da Betlemme, la Luce della Pace

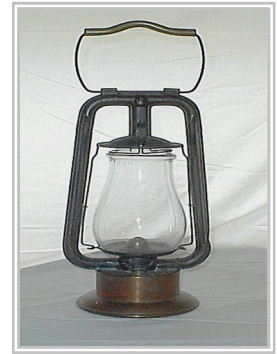
15 dicembre 2012 S. Abbondio

## Che cos'è la Luce della Pace

Nella Chiesa della Natività a Betlemme una lampada ad olio arde perennemente, da secoli, alimentata dall'olio donato a turno da tutte le Nazioni cristiane della Terra

## Come nasce l'iniziativa della Luce della Pace

La tradizione ha inizio con l'iniziativa di beneficenza "Lichts in Dunkel" – Luce nel buio – della Radio Televisione ORF –Landestudio Oberoesterreich di Linz. Questa iniziativa è finalizzata alla raccolta di offerte con cui si aiutano bambini invalidi, emarginati, stranieri e profughi. Nel 1986 la ORF dà inizio all' "Operazione Luce della Pace di Betlemme" pensando al Natale, come segno di ringraziamento per le numerose offerte.



Qualche giorno prima di Natale un bambino austriaco viene accompagnato a Betlemme dove, nella grotta della natività, accende la lampada che viene poi portata a Linz con un aereo della linea austriaca. Da Linz la Luce viene distribuita in tutto il territorio federale. Dal 1986 gli Scout viennesi collaborano alla distribuzione. La Luce della Pace di Betlemme è stata portata in altri Paesi europei grazie all'impegno dei movimenti scout.

## La Luce della Pace in Italia

La Luce della Pace arriva in Italia già nel 1986, ad opera degli Scout. La sua diffusione, limitata al territorio dell'Alto Adige per diversi anni, dal 1996 si estende a tutto il territorio nazionale, attraverso una fitta rete di comunicazione e a mezzo Ferrovia.

## Accogliere la fiammella è farsi portatori di "Luce" diffondendola a quanta più gente possibile

La volontà di chi promuove questa iniziativa è che la luce della Pace arrivi nei luoghi di sofferenza, ai gruppi di emarginati, a coloro che sembrano non avere speranza e futuro.

## La Luce della Pace a Como

La Comunità di Como del Movimento Adulti Scout Cattolici Italiani [MASCI], come ogni anno dal 2001 ad oggi, si recherà a Milano dove la Luce arriverà sabato 15 dicembre, intorno alle ore 14.30.

### Al suo arrivo a Como il 15 dicembre

### la Luce verrà portata alla basilica di S. Abbondio dove dalle ore 15.30

si svolgerà la consueta cerimonia di accoglienza cui farà seguito la diffusione che avvierà la più ampia distribuzione.

Sono invitati Parrocchie, famiglie, associazioni, gruppi interessati ad accogliere e promuovere, nei propri ambiti, la diffusione della Luce della Pace di Betlemme.

## Fate che la Luce rimanga sempre accesa!

Cercate di fare in modo che la Luce resti accesa almeno fino all'Epifania.

Invitate a fare ciò anche coloro cui la distribuite, senza obbligo alcuno.

L'impegno a mantenerla sempre accesa ci ricorda che la Pace esige attenzione e vigilanza, affinché non si spenga nell'animo delle persone.

Per ulteriori informazioni è possibile consultare il sito: [www.lucedibetlemme.it](http://www.lucedibetlemme.it)

**Comunità MASCI Como - Gruppi AGESCI di Como**  
**Caritas diocesana di Como - Ufficio Pastorale sociale - Giustizia e pace**  
**Ufficio di Pastorale Familiare**

Per informazioni: Daniela: 031 308466 Donata: 031 262715 – Valentino: 031 282730

**Chi desidera attingere alla luce deve munirsi di una lampada a petrolio o di un cero con la fiamma protetta. Saranno in vendita, prima dell'arrivo della Luce, alcune lampade a olio (costo contenuto).**